

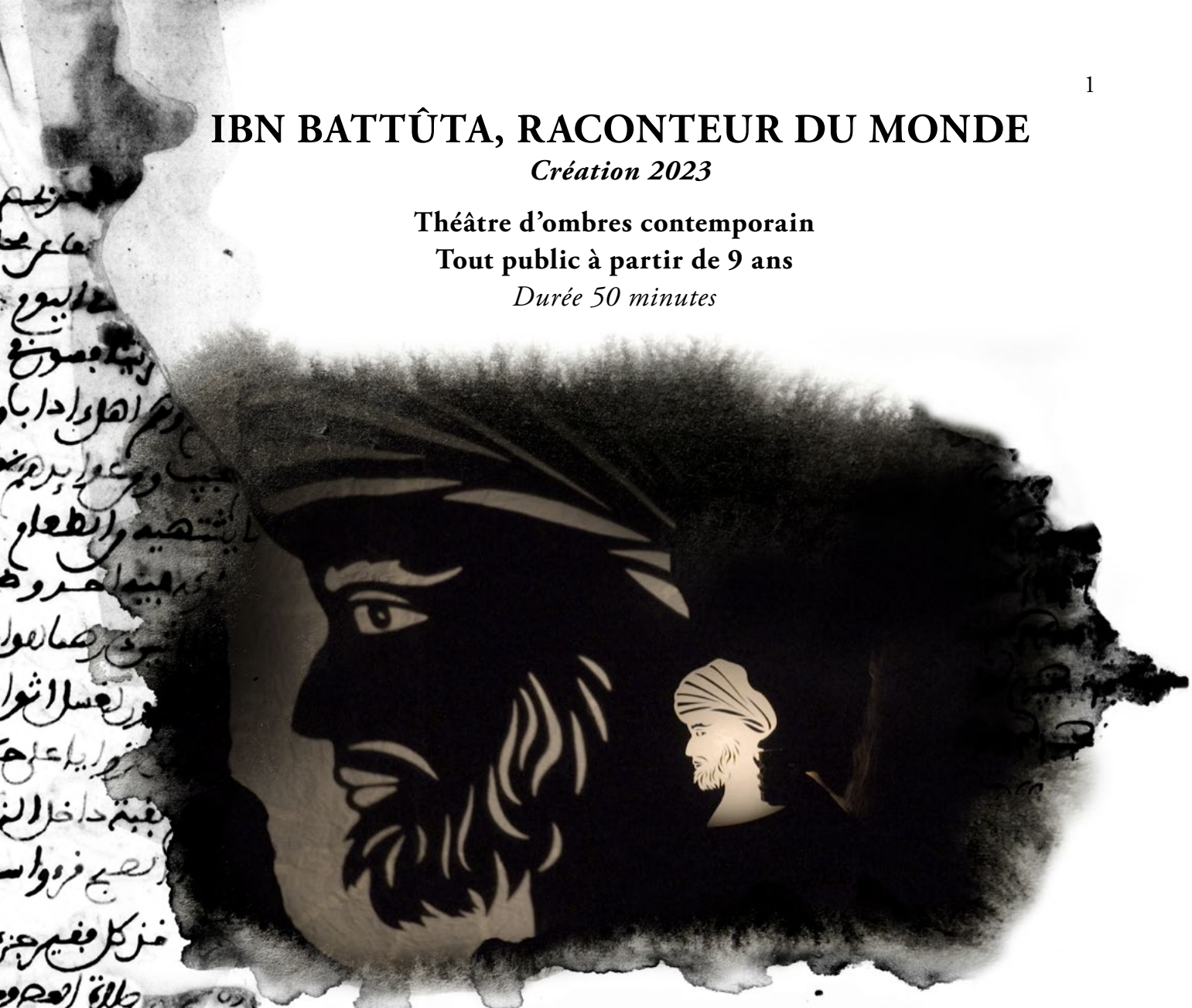
IBN BATTÛTA, RACONTEUR DU MONDE

Création 2023

Théâtre d'ombres contemporain

Tout public à partir de 9 ans

Durée 50 minutes



Une création de Natyelli Mora

Production déléguée : Cie Les Apicoles, Charenton-le-pont

FICHE TECHNIQUE

Nombre de représentations par jour : 2

Jauge : 180 personnes en frontal

Nombre de personnes en tournée : 4 (3 interprètes et 1 régisseur)

Nombre de services raccords inclus : 3 (voir planning type)

Texte déposé à la SACD

Bon pour accord :

Fait à le

Tampon :

Signature :



Natyelli Mora - interprétation et manipulation

DISTRIBUTION

Conception et Mise en scène : Natyelli Mora

Avec : Natyelli Mora, Julia Dantonnet, Grégory Kamoun

Texte-dramaturgie : Natyelli Mora et Hugues Hollenstein

Regard extérieur : Hugues Hollenstein

Création sonore : Benjamin Colin et Grégory Kamoun

Voix Ibn Battûta : Raymond El Hosni

Création lumière : Julia Dantonnet

Scénographie : Natyelli Mora

Objets scénographiques : Hugues Hollenstein

Ombres et silhouettes : Natyelli Mora et Julia Dantonnet

Conseil technique : Olivier Vallet

Régie plateau : Arthur Braesch

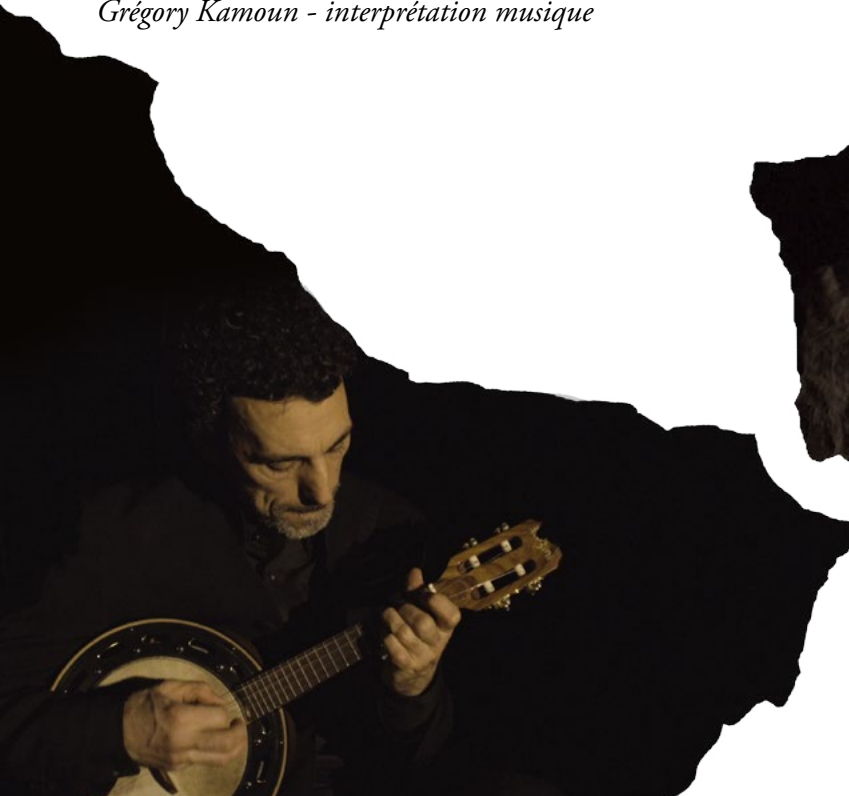
Nombre de personnes en tournée, au départ de Paris : 4 (3 interprètes et 1 régisseur)

Jour d'arrivée : J-1 (si lieu à 2h max. de Paris) / **Jour de départ :** J-J (voir planning type détaillé)

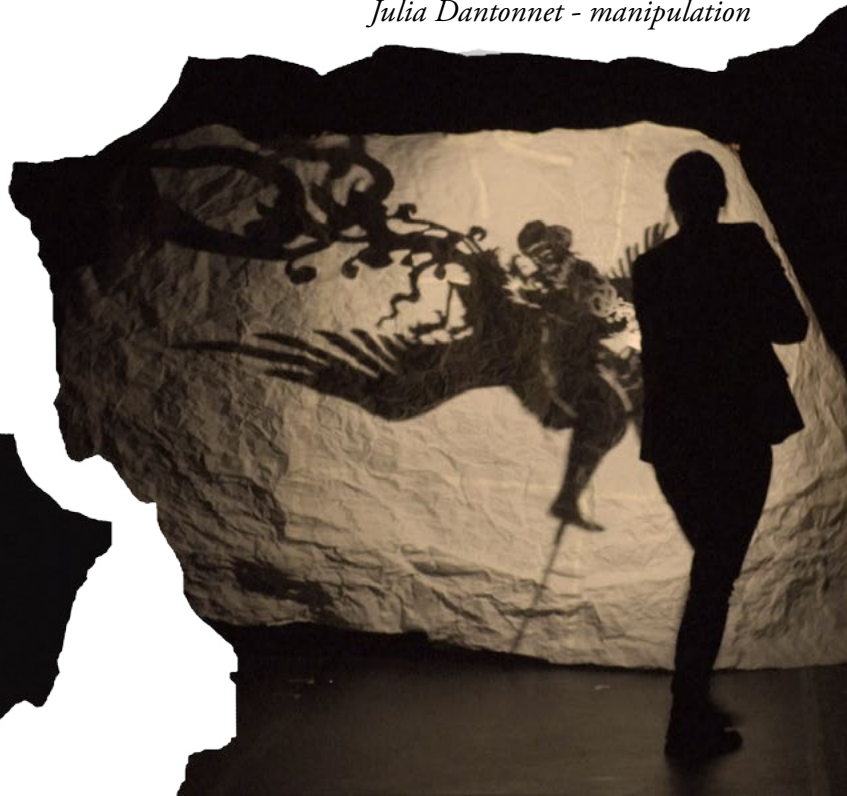
Nombre maximum de représentations par jour : 2

Volume véhicule : 6m³

Grégory Kamoun - interprétation musique



Julia Dantonnet - manipulation



- **Nécessité du noir absolu**
- **Espace scénique requis IDEALMENT :** Ouverture/ Profondeur : 10m x 10m / Hauteur sous perches : 5m
- **Espace scénique MINIMAL requis :** Ouverture / Profondeur : 7m x 7m / Hauteur sous perches : 3,5m
- **Pendrillonnage :** à l'italienne
- **Sol :** tapis de danse noir mat
- **Implantation régies :** dans la salle derrière le public

MATERIEL

Fourni par la compagnie :

- Ecrans de papier
- Drisses et poulies
- Support pour drisses
- Lampes LED et halogène basse tension 250W spécifiques au théâtre d'ombre
- Rétroprojecteur 575W
- Ordinateur + boîtier DMX pour régie lumière (en fonction des équipes et lieux)

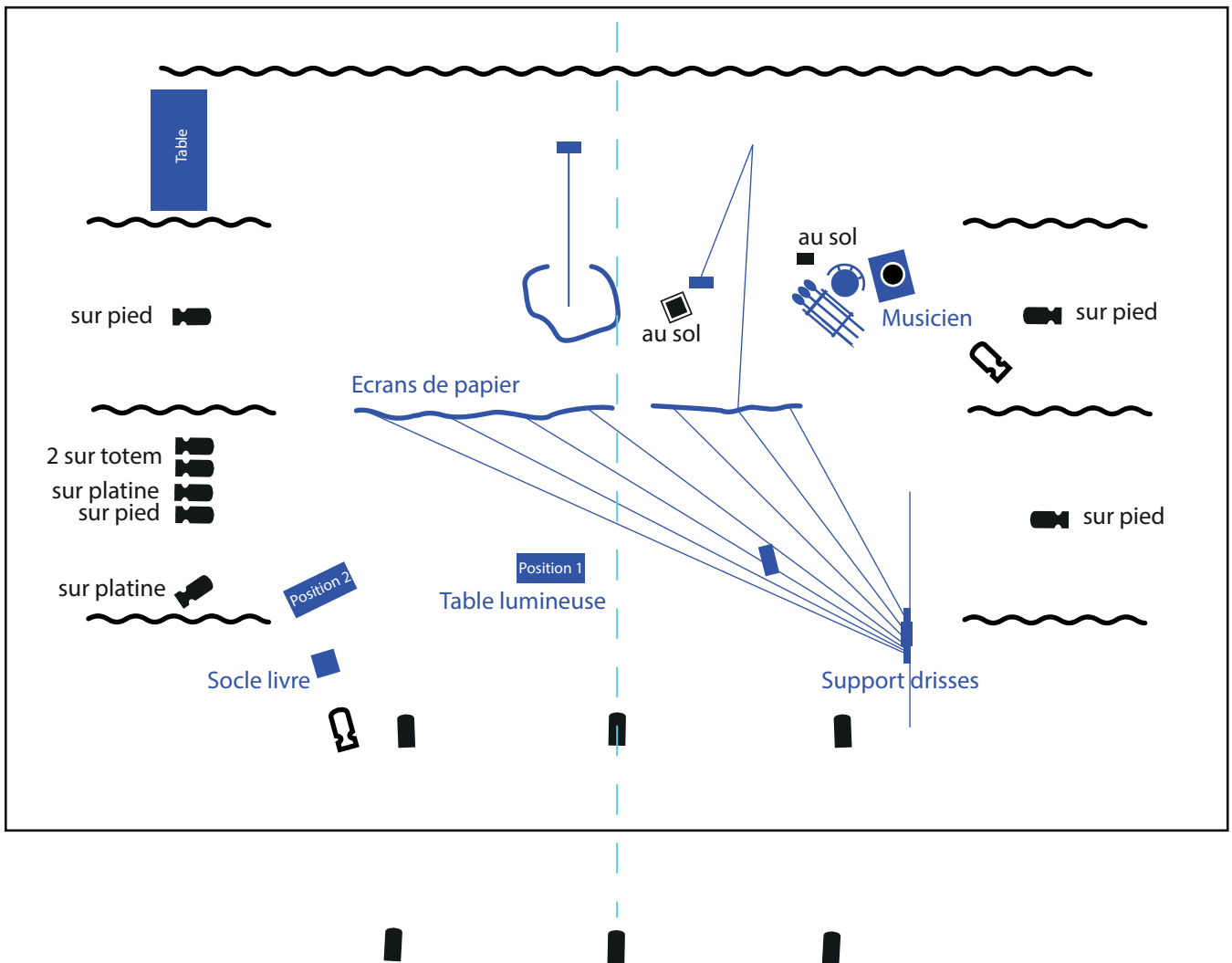
Fourni par le lieu d'accueil :

- Pendrillons
- Matériel lumière et câblage (voir plan)
- Matériel son pour amplification et diffusion adaptée à la salle (à confirmer)
- 3 pains de lestage en fonte type gueuse
- 1 chaise noire

DECOR

- Accroches : écrans de papier suspendus par drisses et poulies
- Poids total : environ 3 kg
- Utilisation ponctuelle de sable





	2 Découpes 1KW 614X
	8 Découpes 1KW 613X
	1 Proj. halogène 250W + transfo.(compagnie)
	1 Rétroprojecteur 575W (compagnie)
	6 PC 2KW + volets
	1 Lampe de table 50W

4 pieds, 1 totem, 2 platines

Contact :
 Julia Dantonnet
 julia_dantonnet@yahoo.fr
 06 75 74 56 81

PRE-MONTAGE, PLANNING MONTAGE ET PERSONNEL

Planning type pour une représentation *Ibn Battûta, raconteur du monde*.

Un prémontage sur plan de l'implantation lumière (grill et sol) et son est obligatoire.

JOUR	SERVICES	ACTIVITE	RG	RP	RL	RS
		Pré-montage plateau Lumière et Son				
J-1	Service 1 (4h)	Matinée : Décharge / Montage décor (2h) Réglages Lumières (2h)	1	1	1	
	Pause (1h)					
J-1	Service 2 (6h en continu)	Après-midi : Réglages Lumières (2h) Réglages Son (2h) Filage technique	1	1	1	1
J-J	Service 3 (3h)	Mise puis 1ère représentation Bord plateau (si souhaité)	1	1	1	1
J-J	Démontage (2h)	Démontage après la première représentation	1	1	1	1

N.B. : 1h30 sont nécessaires avant chaque représentation pour notre mise et 45 min. pour démissionner après chaque représentation.

Planning détaillé pour deux représentations en une journée :

JOUR	SERVICES	ACTIVITE	RG	RP	RL	RS
		Pré-montage plateau Lumière et Son				
J-1	Service 1 (4h)	Matinée : Décharge / Montage décor (2h) Réglages Lumières (2h)	1	1	1	
	Pause (1h)					
J-1	Service 2 (6h en continu)	Après-midi : Réglages Lumières (2h) Réglages Son (2h) Filage technique	1	1	1	1
J-J	Service 3 (3h00)	Matinée ou après-midi : Mise puis 1ère représentation Bord plateau (si souhaité)	1	1	1	1
	Pause déjeuner					
J-J	Service 4 (3h00)	Après-midi ou soirée : Mise puis 2ème représentation Bord plateau (si souhaité)	1	1	1	1
	Démontage (2h)	Démontage après la première représentation	1	1	1	1

N.B. : 1h30 est nécessaires avant chaque représentation pour notre mise et 45 min. pour démissionner après chaque représentation.

DIFFUSION :

Façade avec sub. Les enceintes de façade devront être delayées au lointain.

2 enceintes lointain centre entre 2,20m sur pied et 3,5 m sous perche en direction du public

2 retours mi plateau à jardin et à cour en side sur pied à 2 m

1 retour au sol au lointain cour pour le musicien

Si l'ouverture du plateau est supérieur à 12 mètre, un cluster central sera demandé.

MICROS :

Un système HF 2 canaux (de type UR4D et 2 UR1)

- un émetteur pocket avec micro de type « goutte » pour la comédienne DPA 4060

- un émetteur avec jack instrument pour le banjo.

Console mixage numérique de préférence.

Ou si console analogique, besoin de traitement d'égalisation 31 band et compression avec 4 aux post-fader

In			
1	Berimbau	KM 184	Petit pied + barre de couple
2	Berimbau	KM 184	
3	Cymbale	SM57	Petit pied droit
4	Céramique	SM57	Petit pied perche télescopique
5	Banjo	Pocket HF jack	
6	Natyelli	Pocket « goutte »	
7	Sampler L	DI	
8	Sampler R	DI	
9/10	Ordi	Mini jack en régie	
11	TB	SM58 en régie	Grand pied

